

# INSTRUCTIVO DE PRODUCCION

Preparo

Producción

Calidad

Sello

Numero de Control  
IMTECH-AVPROD-039

Rev.:

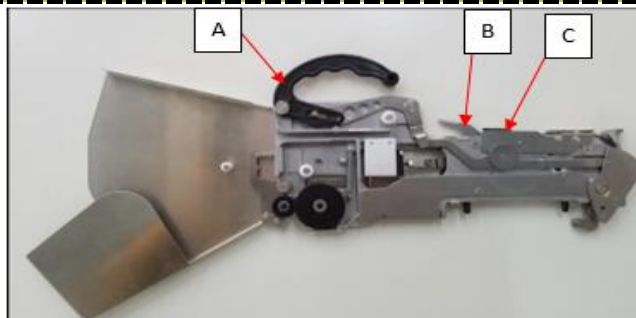
001

Fecha:

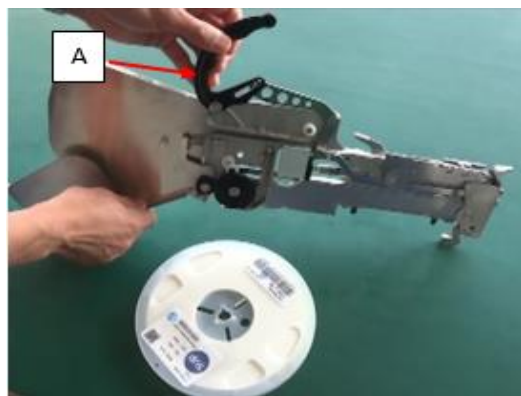
26-may-22



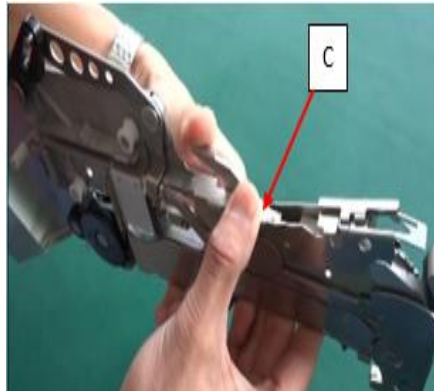
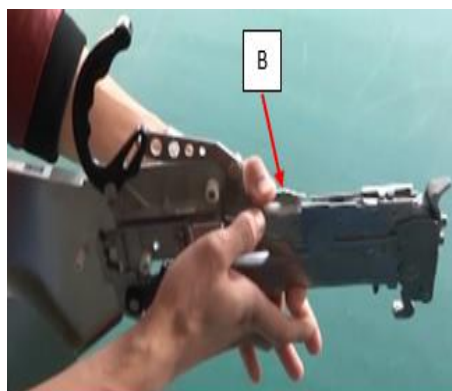
## COLOCACION DE ROLLOS EN FEEDER



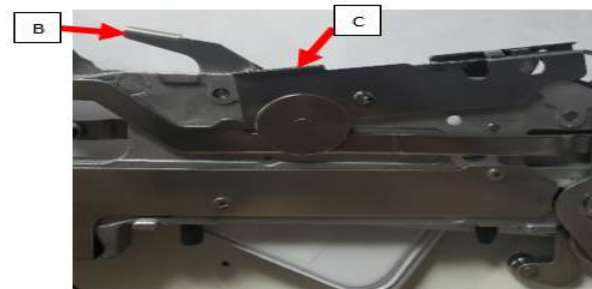
1. Levante el asa A oblicuamente hacia arriba.



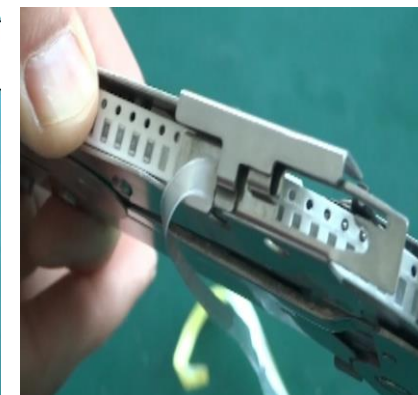
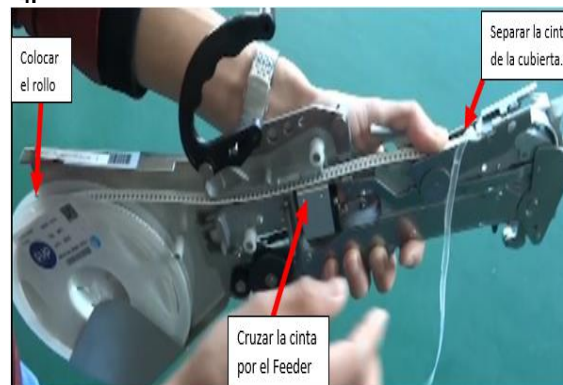
2. Presione abajo B, luego presione abajo C, manteniendo en espera.



3. Primero suelte B, después suelte C.



4.-



5

